

きゅうしょく

給食だより



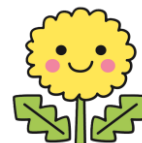
令和8年度

4月号

愛知県立ひいらぎ特別支援学校



ごにゅうがく ごしんきゅう
御入学、御進級



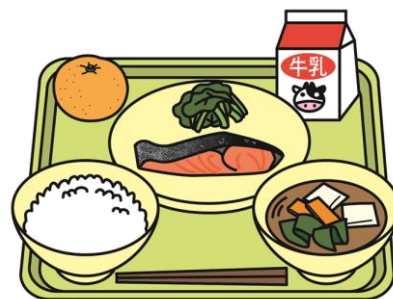
おめでとうございます

やわらかな日ざしとともに、新年度が始まりました。新しい環境での生活が始まり、期待とともに少し緊張もある時期です。学校給食では、子どもたちが毎日おいしく、楽しく、安心して給食時間を過ごせるように栄養たっぷりの献立づくりを心がけています。

給食費と欠食・復食について

<給食費について>

小学部 390円 中学部・高等部 400円



<欠食・復食について>

2週間前の水曜日までに届け出が受理された場合は、欠食・復食が可能です。(年度初めや年度末等は、指定日)

<臨時休校日における給食費の対応について>

インフルエンザ等による学級閉鎖や自然災害等による臨時休校等、急に給食が中止される場合は、食材発注内容の変更等が間に合わないため、給食費を徴収させていただきます。なお、臨時休校日に納入された食材等を可能な限り使用できるよう、翌日以降の献立を変更することがあります。

献立表・給食だよりを御活用ください!



毎月、献立表や給食だよりを配布

し、ホームページにも掲載しています。

献立や給食だよりを見ながら、給食の

ことなどを御家庭で一緒に話してい

ただけたらと思います。



ひいらぎ特別支援学校
HPのQRコード

こんげつ きゅうしょくもくひょう
今月の給食目標

きゅうしょく した
給食に親しもう



とくべつ し えんがっこう きゅうしょく ひいらぎ特別支援学校の給食について



がっこうきゅうしょく
学校給食は、みなさんのからだ ころ せいちょう ささ
体と心の成長を支えるため、えいよう のバランスが整っ
た献立だけでなく、しゅん やさい ちいき せいさん
旬の野菜や地域で生産されたものを使用した季節感のある
献立をたくさん取り入れています。

きゅうしょく は、にち すい はじ
給食は、8日(水)から始まります。

しょうがくぶ ねんせい にち か はじ
小学部1年生は21日(火)から始まります。



とくべつ し えんがっこう ひいらぎ特別支援学校では、こんな献立が給食に出ます!

ちさん ちしょうこんだてれい あいち た がっこうきゅうしょく ひ
(地産地消献立例)愛知を食べる学校給食の日



しょくけいたいちようせいしょく
食形態調整食



しょうきしょく
初期食Ⅱ



しょくざい あつりよくなべ つか ちようり あと こうきしょく こうき
食材を圧力鍋などを使ってやわらかく調理した後、後期食Ⅱ、後期
食Ⅰ、中期食Ⅰ、初期食Ⅱのそれぞれの食形態に仕上げています。



たの こんだてれい きゅうしょく
(お楽しみ献立例)セレクト給食



ぎょうじ しょうこんだてれい もも せつこうこんだて
(行事食献立例)桃の節句献立

